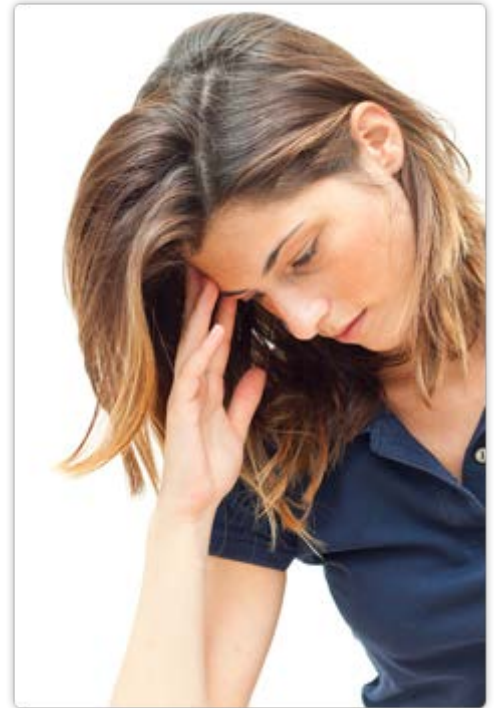


Ostéopathe pour adulte

L'ostéopathie est une thérapie exclusivement manuelle, qui a un domaine d'action large. En effet, vous pouvez consulter dès la naissance, que vous soyez sportif ou non, homme ou femme... en crise ou pas.

Lors de la première séance un interrogatoire est établi pour connaître vos antécédents personnels, votre situation actuelle et surtout votre motif de consulter afin de trouver l'origine de votre/vos douleur(s). Cet interrogatoire va permettre à l'ostéopathe d'établir un traitement en fonction de chaque personne.

Vous pouvez donc consulter votre ostéopathe lorsque vous avez une douleur ou juste pour un bilan afin d'éviter de futures douleurs qui découleraient d'anciens traumatismes...



Exemples de motifs de consultations :

- **Douleurs articulaires et/ou musculaires** : torticolis, coup du lapin, dorsalgie, lumbago, sciatique, entorse, tendinite ...
- **Douleurs du système digestif** : constipation, diarrhées, ballonnements, brûlures d'estomac, colopathie fonctionnelle, difficultés à digérer...
- **Douleurs du système génito-urinaire** : règles douloureuses, douleurs aux rapports, migraines cataméniales, suivi de grossesse, suivi postpartum, prostatite, infections urinaires fréquentes...
- **Douleurs nerveuses et/ou vasculaires** : migraines, céphalées, stress intense, fatigue intense, troubles du sommeil, bruxisme, angines à répétition, otites fréquentes...
- **Douleurs suite à un traitement spécifique** : port de semelles, appareil dentaire, lunettes, orthoptiste...
- **Douleurs après un traumatisme**, un accident ou une opération...

L'ostéopathie est donc adaptée à tous.